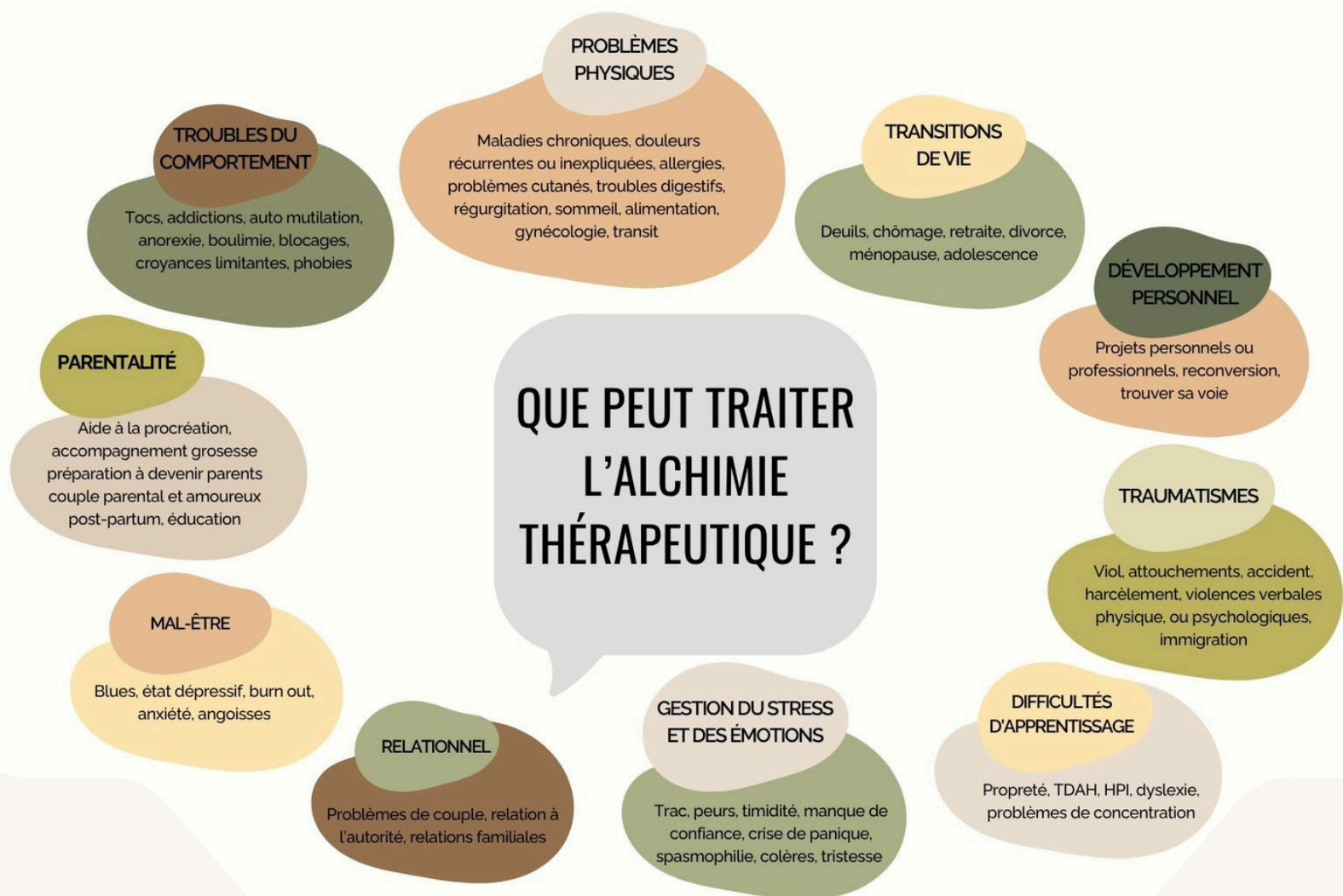


# PROBLÉMATIQUES TRAITÉES PAR LES SOINS INDIVIDUELS D'ALCHIMIE THÉRAPEUTIQUE

Les soins d'Alchimie Thérapeutique sont adaptés à tous : nourrissons, femmes enceintes, enfants, adolescents, adultes, séniors.

Déterminés et construits à partir de l'écoute du corps, ils sont à la fois doux, respectueux, pertinents et efficaces.

Ainsi, ils peuvent être indiqués dans de nombreuses situations.



“ La maladie n'est ni une fatalité ni une punition, mais une tentative du vivant de retrouver l'équilibre. ” **Fabienne Raoul**

“ L'écoute du corps nous conduit à identifier d'où proviennent les maladies et nous propose des réponses pour trouver la source des guérisons ” **Michel Odoul**

